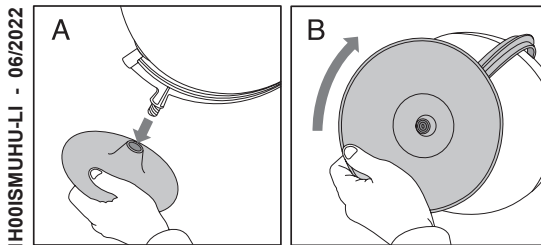
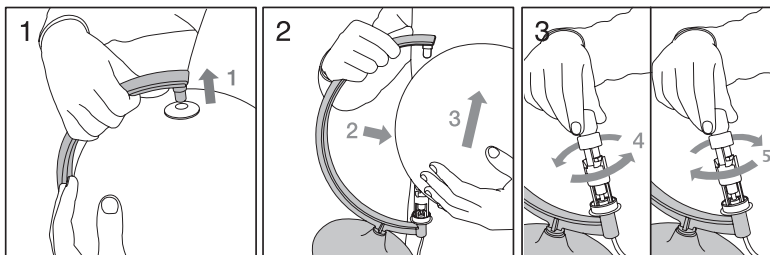




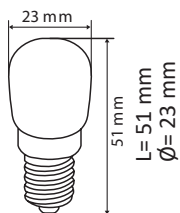
Type GLOBUS LED



1H00ISMUHU-LI - 06/2022



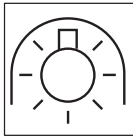
2 W ▶ 200 lm



Watt	2 W
lm	200 lm
T [Kelvin]	3000 K
Ra	> 80
Aufwärmzeit für 60% der Lichtleistung warm-up time to 60% of full light output	Sofort volles Licht instant full light
on/off	100.000
V	220-240 V ~
t [h]	25.000 h
Energy efficiency class Energieeffizienzklasse	F

IAN 389352_2201





HU Kizárólag "önárnnyékoló" izzólámpák vagy "önárnnyékoló" fémhalogénlámpák használatára tervezett lámpatestek



HU 14 évesnél fiatalabb gyermekek nem használhatják - 220-240 V ~



HU Ez a szimbólum azt jelzi, hogy az izzó nem használható, ha sérült a védőburkolata



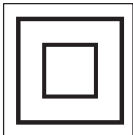
HU Tilos kijuttatni a természetbe!



HU Fényerő szabályozás



HU Csak száraz környezetben használható



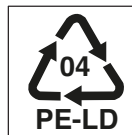
HU Védelmi osztály II



HU Belső használatra



HU Újrahasznosítható



HU Kissűrűségű polietilén



HU A védelem foka



HU Váltakozó áram

HU

illuminated globe Ø 30

30 cm típusú világító földgömb. Oktatási célra.

A doboz tartalma: világító földgömb (izzólámpával együtt) meridiánnal, tartóval.

Műszaki adatok

Földgömb	Ø kb. 30 cm
Összmagasság	kb. 41 cm
Lépték	1:42.500.000
Kábelhossz	kb. 1,88m
Fényforrás	220-240 V ~, 50/60 Hz máx. 18W/E14

BIZTONSÁGI FIGYELMEZTETÉSEK

- A világító földgömb nem játékszer. A gyermekek csak felnőtt felügyelete mellett használhatják.
- A világító földgömb olyan elektromos berendezés, mely megemelt felületeken történő elhelyezésre alkalmas. Elhelyezésekor ellenőrizze, hogy stabilan áll, az elcsúszás vagy a leesés kockázatának elkerülése végett.
- Ha az elektromos vezeték meghibásodik, a gyártónak vagy szakképzett személynek ki kell cserélnie.
- Ha a földgömb nem világít, vagy szabálytalanul világít, az izzólámpa csere eljárása szerint ellenőrizze, hogy az izzó helyesen be van csavarva.
- Soha ne húzza ki a villásdugót a csatlakozó aljzatból a vezeték húzásával.
- Ne akasszon semmit a földgömbre, amikor világít.
- Őrizze meg ezt az útmutatót további tanulmányozás végett.

Utasítások a földgömb összeszereléséhez

- Csavarozza a meridián alsó részét a tartóba (A. ábra), forgassa el a tartót (B. ábra).
- Csatlakoztassa a dugót az aljzatba.
- A kapcsoló segítségével fel- és lekapcsolhatja a lámpát.

Utasítások az LED cseréjéhez

FIGYELEM! Csere esetén csak az alábbi jellemzőkkel rendelkező izzókat használjon: E14 foglalatú led típusú izzó, maximális teljesítmény: 18W, feszültség: 220-240V 50/60 Hz.

- Várjon néhány percig, amíg a földgömb lehűl.
- Mielőtt kicserélné az izzót húzza ki a csatlakozót a konnektorból! Óvatosan húzza ki felül a félmeridiánt addig, amíg a műanyag tengelycsonk ki nem jön a gömbből. (1. kép)
- Tartsa a félmeridiánt felfelé és húzza előre a gömböt. (2. kép, 2 nyíl) Vigyázzon, hogy ne karcolja össze a gömböt a műanyag tengelycsonkkal. Most emelje ki a gömböt az izzófoglalatból. (2. kép, 3 nyíl).
- Kérjük az izzót szükség esetén kizárólag a gyári beszerelésnek megfelelő feszültségű (Volt) és teljesítményű – max. 18 Watt – (E14) izzóra cserélni ki.
- Így már cserélheti vagy becsavarhatja az izzót (3. ábra – a 4-es és 5-ös nyíl irányának megfelelően).
- A lámpa cseréjéhez készítsen elő egy darab ruhát.

Ez a termék egy F energiahatékonysági osztályú fényforrást tartalmaz.

Megóvás és karbantartás

- Húzza ki a villásdugót a csatlakozó aljzatból.

- A földgömb felületét vízzel benedvesített puha ronggyal tisztítsa.
- Ne használjon alkoholt vagy egyéb oldószereket, melyek kárt tehetnek a földgömbben.
- Ne tegye ki közvetlen napsugárzásnak.



A HULLADÉKANYAGOK KEZELÉSE A MAGÁNHÁZTARTÁSOKBAN AZ EURÓPAI UNIÓBAN

Ez a szimbólum, amely a terméken vagy annak csomagolásán van feltüntetve, azt jelzi, hogy a termék nem kezelhető együtt az egyéb háztartási hulladékkal. Az Ön feladata, hogy a készülék hulladékanyagait eljuttassa olyan kijelölt gyűjtőhelyre, amely az elektromos hulladékanyagok és az elektronikus berendezések újrahasznosításával foglalkozik. A hulladékanyagok elkülönített gyűjtése és újrahasznosítása hozzájárul a természeti erőforrások megőrzéséhez, egyúttal azt is biztosítja, hogy a hulladék újrahasznosítása az egészségre és a környezetre nem ártalmas módon történik. Ha tájékoztatást szeretne kapni azokról a helyekről, ahol leadhatja új hasznosításra a hulladékanyagokat, forduljon a helyi önkormányzathoz, a háztartási hulladék begyűjtésével foglalkozó vállalatához vagy a termék forgalmazójához.

JÓTÁLLÁSI JEGY

A jótállás határideje a vásárlástól számított 3 év. Kérjük a vásárlást igazoló számlát őrizze meg. Amennyiben a vásárlás napjától számítva 3 éves jótállási időszakon belül anyag, vagy gyári hiba következtében a termék megsérül a saját belátásunk szerint a termék megjavítása, vagy kicserélése mellett dönthetünk. A jótállás a lámpa meghibásodásokra nem vonatkozik. A jótállási határidő letelte után a földgömböt a lent megjelölt címre küldhetik javításra. A jótállási határidőn kívül elvégzett javítások, díjkötelesek. Az Ön törvényes jogai semmilyen módon nem befolyásolhatják a jótállási feltételeinket. Kérjük, hogy a jótállási igény felmerülése esetén, telefonon, ill. az alábbi e-mail címen lépjen kapcsolatba az ügyfélszolgálatunkkal, annak tisztázása érdekében, hogy a terméket javítani, vagy cserélni kell.

Vevőszolgálat:

Tecnodidattica S.p.A. – Via G. Garibaldi, 67 – 16040 San Colombano C. – Italy
Tel. +39 0185 358101 – Fax +39 0185 358592 – info@tecnodidattica.it